

FORMACIÓN  
DE LA PVE



# GUÍA INFORMATIVA

CONSTRUYAMOS  
TU VOLUNTARIADO  
Curso básico de voluntariado

FORMACIÓN ONLINE

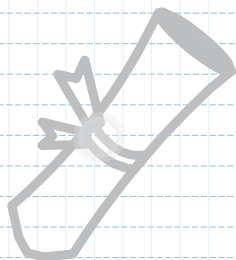


PLATAFORMA  
DEL VOLUNTARIADO  
DE ESPAÑA



POR SOLIDARIDAD  
**OTROS FINES DE INTERÉS SOCIAL**

## PRESENTACIÓN E INTRODUCCIÓN GENERAL AL CURSO

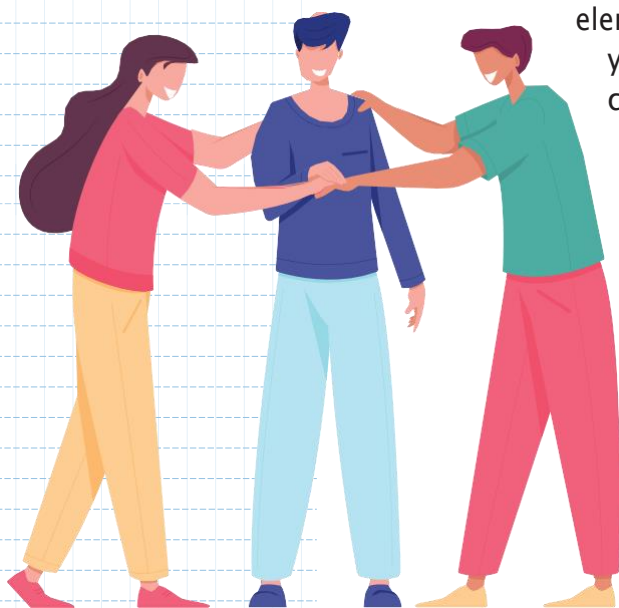


Te damos la bienvenida al “Curso **CONSTRUYENDO TU VOLUNTARIADO**”.

La construcción de este curso se ha realizado a partir de un proceso colaborativo y de unificación de criterios en la formación básica en voluntariado. En esta construcción han participado algunas de las entidades y plataformas de la red que constituye la Plataforma del Voluntariado de España.

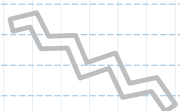
Se pretende abordar el concepto de la acción voluntaria desde un enfoque eminentemente práctico, accesible y aplicable al día a día de las personas que participáis en él.

Para conseguirlo hemos planteado el curso desde un enfoque de aprendizaje colaborativo en el que la participación es el elemento clave para conseguir el éxito. Es necesario y vital que cada persona que componemos este curso pensemos que nuestros aportes son fundamentales para que el curso crezca. Tenéis a vuestra disposición de los medios técnicos necesarios para conseguir lo que nos proponemos, así que sólo tienes que utilizarlos de la mejor manera para que al finalizarlo sientas que ha merecido la pena el esfuerzo y el tiempo invertido.



## CARACTERÍSTICAS

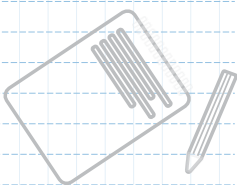
- › Dedicación: 20 horas
- › Número de plazas: 30
- › Modalidad: online
- › Coste: gratuito



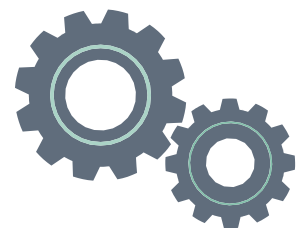
## OBJETIVOS

Al final el curso, el alumnado será capaz de:

- Introducir a las personas participantes en el mundo de la acción voluntaria.
- Conocer y familiarizarse con algunas de las competencias desarrolladas a través de la acción voluntaria.
  - Ampliar el autoconocimiento.
  - Proporcionar un modelo de marco conceptual sobre el que poder desarrollar y participar en una experiencia de voluntariado de forma eficaz, profunda y útil.



## CONTENIDO



**TEMA 1:** La participación.

**TEMA 2:** La participación y el Voluntariado.

**TEMA 3:** Concepto de Voluntariado.

**TEMA 4:** Proceso para ejercer Voluntariado.

**TEMA 5:** Ámbitos de la Acción Voluntaria.

**TEMA 6:** El desarrollo de la Acción Voluntaria.

**TEMA 7:** Las relaciones del Voluntariado con otros Agentes.

**TEMA 8:** La realidad del Voluntariado.

**TEMA 9:** La nueva Ley del Voluntariado.



## METODOLOGÍA



Concebimos la formación como un proceso de aprendizaje y construcción cooperativo, compartido y participativo en el que la persona formadora se convierte en dinamizadora y facilitadora de procesos de aprendizaje y comunicación entre los/as participantes. Queremos pensar, inventar y proponer de manera conjunta.

El curso tiene una duración de 4 semanas, de las que estiman una media de 20 horas de dedicación por alumno/a para poder obtener el Certificado final.

Ponemos como base el aprendizaje dinámico y colaborativo. En este sentido, contamos con una tutora que se encargará de asegurar que esto sea así y, el desarrollo del curso se conciba como un proceso de aprendizaje satisfactorio.

Así, el sustento metodológico gira en torno a:

- Participación
- Aprendizaje colaborativo
- Formación adaptada y flexible

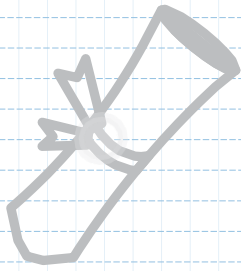


## EVALUACIÓN

La intención que tenemos con este curso, es que quien participe en él obtenga de la formación, unos conocimientos, unas aptitudes y entrenen unas habilidades que le permita desarrollar una acción voluntaria adaptada a sus necesidades y así aplicar en ella aquello que necesite para realizarla de una manera que le satisfaga.

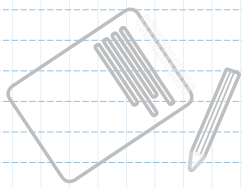
Para conseguir esto, desempeñamos un proceso evaluativo de forma permanente y continua a través de un seguimiento personalizado del alumno/a que nos permita orientarle a cubrir sus necesidades formativas.



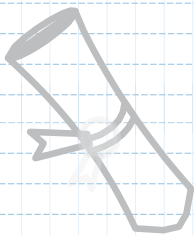


Nuestro objetivo es que alcances un aprendizaje integro de todos los contenidos que se expondrán. La evaluación que determinará la superación o no será la realización del **autocuestionario de evaluación** del curso con una nota superior o igual a 7. También, para afianzar conocimiento, encontrarás **ejercicios interactivos** en el contenido formativo. Estos no influirán en la calificación final, pero es muy aconsejable realizarlos.

Las actividades y los porcentajes sobre la certificación son los siguientes:



ACTIVIDAD	PORCENTAJE PARA OBTENCIÓN DE LA CERTIFICACIÓN FINAL
PARTICIPACIÓN EN LOS FOROS DE DEBATE/ DISCUSIÓN	40%
REALIZACIÓN DEL CUESTIONARIO DE AU-TOEVALUACIÓN (OBLIGATORIO)	60%



Si al finalizar el curso tu evaluación es Apta/o recibirás un **certificado de realización** en el que se reconoce que has superado el curso.

## CALENDARIO



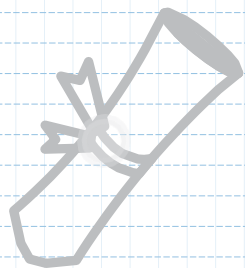
Las actividades y los porcentajes sobre la certificación son los siguientes: El curso tiene una duración de **4 semanas**. Los temas no se abrirán consecutivamente con el paso de las semanas, sino que desde el inicio al fin estarán disponibles al completo, haciendo así que cada alumno/a se autogestione.

Todas las fechas importantes, tales como entrega de ejercicios obligatorios, apertura de temas, etc. lo encontraréis en el calendario ubicado en el aula virtual donde se realiza el curso.

La calendarización y programación es una previsión que está sujeta a posibles modificaciones.



## CANALES DE COMUNICACIÓN



Ponemos a tu disposición diferentes canales de comunicación, cada uno de ellos responde al tipo de consulta:

**1. Departamento formación PVE:** Cualquier cuestión relacionada con la logística del curso puedes ponerla en conocimiento del departamento de formación ([formacion@plataformavoluntariado.org](mailto:formacion@plataformavoluntariado.org))

**2. Incidencias con la matriculación:**  
[matriculaciones@plataformavoluntariado.org](mailto:matriculaciones@plataformavoluntariado.org)

**3. Foro de dudas.** Este está en el Aula Virtual y es público para el alumnado del curso, las dudas que aquí se publiquen serán resueltas por la tutora y el alumnado podrá responder sus dudas con las que anteriormente han cuestionado sus compañeros/as

