

FORMACIÓN  
DE LA PVE



# GUÍA INFORMATIVA

---

## CURSO

CONTABILIDAD BÁSICA PARA  
ENTIDADES SIN ÁNIMO  
DE LUCRO

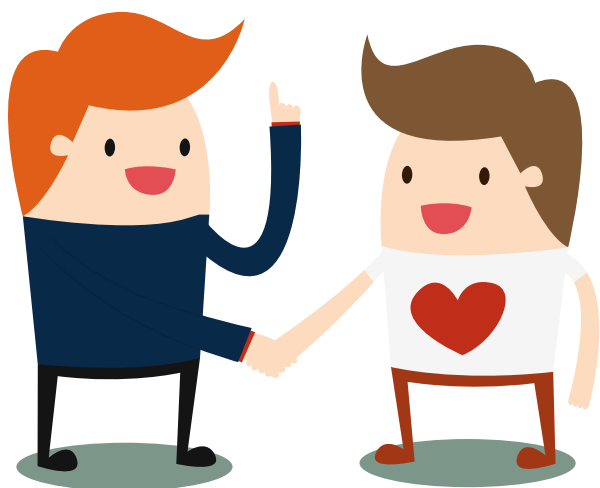
Nivel II

---

FORMACIÓN ONLINE

## PRESENTACIÓN E INTRODUCCIÓN GENERAL DEL CURSO

Esta guía didáctica contiene las orientaciones generales para el desarrollo del curso de nivel II perteneciente al plan de formación en **contabilidad básica para las entidades sin ánimo de lucro**.



Te invitamos a que siempre que tengas un problema o una duda, acudas a este documento a modo de orientación, además de utilizar los demás canales establecidos para resolver dudas: foros, email, chat, etc

La normativa y los requisitos de los financiadores cada vez nos exigen un conocimiento más riguroso de estos temas. El Curso de Contabilidad Básica es un proceso de formación y como os comentamos en el Nivel I, hemos decidido dar un paso más y dotar a este curso de un marco más grande y completo que le otorgue mayor valor. Este curso que comienzas es el **Nivel II**.

En el Nivel I hemos visto los conceptos más básicos que se han de conocer sobre contabilidad de una

Entidad no Lucrativa empezando por los cimientos de toda contabilidad, ahora queremos dar un paso más y ver la aplicación práctica de estos conocimientos dentro del mundo de las Entidades no Lucrativas, de una manera accesible y dinámica.

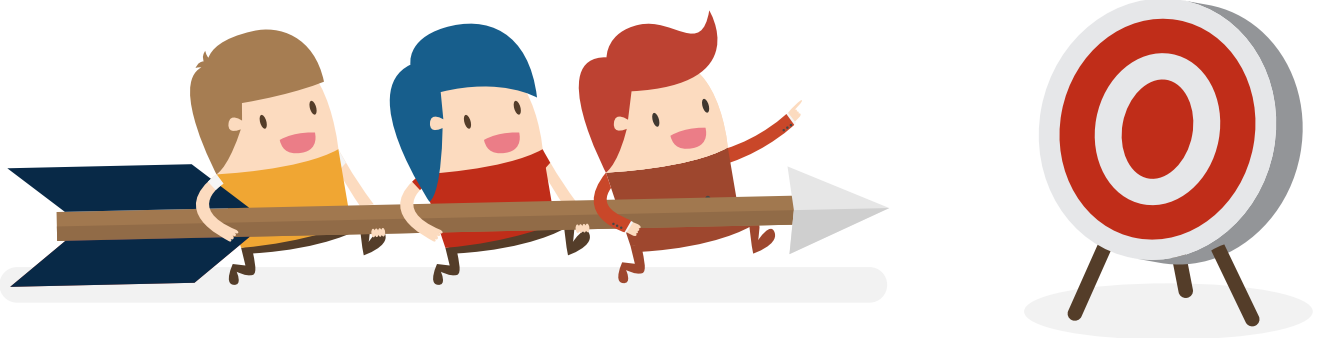
Pretendemos realizar un curso práctico, que os ayude en vuestro trabajo o actividad diaria. Veréis que hay **un primer módulo de teoría** que contiene todos los conceptos que necesitamos para arrancar y desarrollar este curso. A partir de ahí lo que se plantearán serán **dos casos prácticos**, con los que realmente profundizaremos y aprenderemos ya que la idea es que los conocimientos se adquieran no por la impartición de una formación teórica y la memorización de sus contenidos si no que se adquieran de una forma práctica al enfrentarse a la situación de intentar contabilizar los hechos económicos de una entidad. Por tanto, será fundamental **la participación en los foros y chats** y las preguntas al personal docente que estará a vuestra disposición. A vuestra disposición estarán todos los medios técnicos que estén en nuestra mano para conseguir este objetivo.

Por último, te proponemos a ti también, una vez más, que utilices estos medios para que al finalizarlo sientas que ha merecido la pena el esfuerzo y el tiempo invertido.

## OBJETIVO GENERAL

---

- ▣ Fomentar la adquisición de conocimientos, aptitudes y herramientas relacionadas con la Contabilidad básica de las ONG, que permitan a las personas participantes desarrollar actividades relacionadas con estos temas de una manera eficaz.



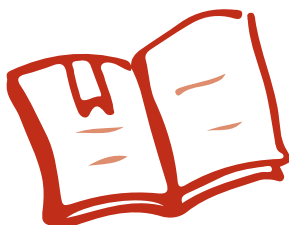
## MATERIALES Y MEDIOS DE COMUNICACIÓN

---

En este sentido nos referimos a los materiales o medios didácticos y los medios o canales de comunicación que facilitarán el proceso de enseñanza y aprendizaje, el acceso a la información y permitirán la adquisición de conocimientos, habilidades y destrezas.

En primer lugar, vamos a detallar el **material didáctico** al alcance del alumnado durante todo el curso y para todos los módulos:

- ▣ MATERIAL FORMATIVO en formato SCORM.
- ▣ MATERIAL FORMATIVO en PDF a solicitud al departamento de formación de la PVE.
- ▣ GUÍA INFORMATIVA donde podéis encontrar la planificación y organización para todo el curso.
- ▣ GLOSARIO con términos que aplicaréis durante el curso y que sirven de base teórica para el aprendizaje. Este glosario se fue construyendo con el desarrollo del Nivel I, seguiremos profundizando y ampliándolo y será aprovechado para otros niveles más avanzados.



Por último, vamos a detallar, qué **medios de comunicación** se van a utilizar. Estos medios están orientados para mantener una permanente interacción y así conseguir que el aprendizaje sea efectivo y realizar, así, un seguimiento y evaluación adecuados del mismo.

Los medios de comunicación que se van a utilizar en este curso son:

- Foros: de debate o de dudas y propuestas técnicas.
- Chats: de grupo, general, para debatir o simplemente para trabajar de forma colaborativa.
- Correo interno: donde se podrá contactar con los docentes u otros compañeros a través de la misma aula virtual.

## CONTENIDOS DEL CURSO

### MÓDULO I-

#### CONCEPTOS GENERALES DE LA CONTABILIDAD Y LA GESTIÓN FINANCIERA

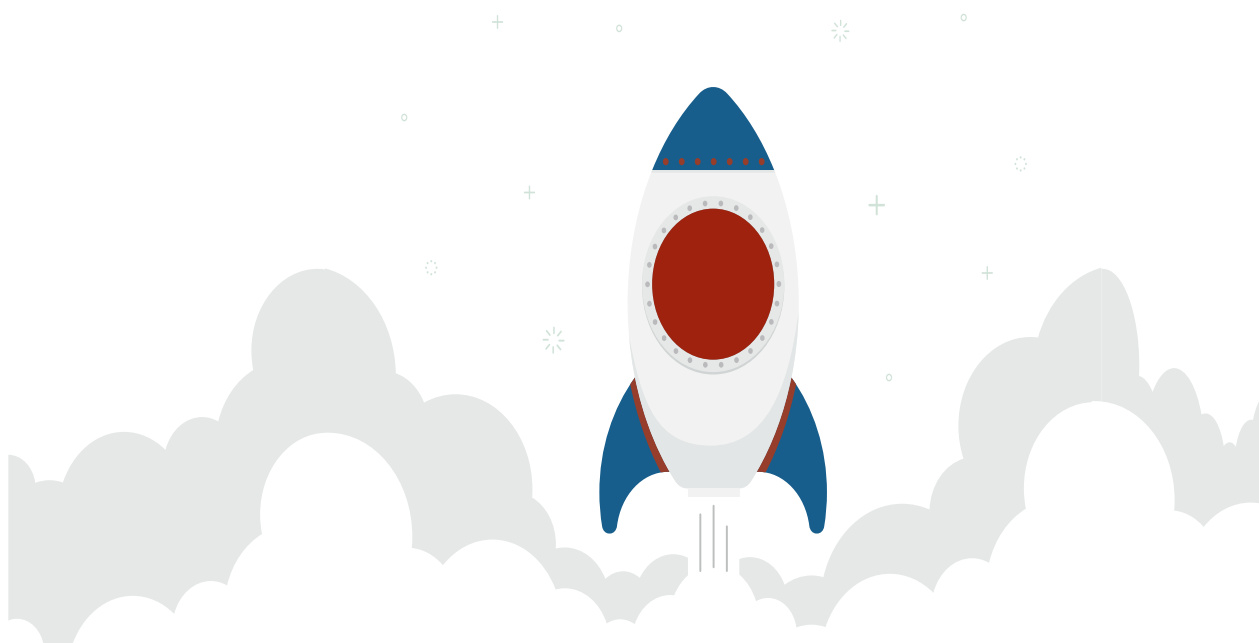
TEMA 1- EL MOVIMIENTO DE LAS CUENTAS CONTABLES

TEMA 2- LOS LIBROS DE CONTABILIDAD Y EL CICLOCONTABLE

TEMA 3- EL CICLO CONTABLE ¿QUÉ MÁS PASOS TENEMOS QUE SEGUIR?

TEMA 4- LAS NOVEDADES DE LA NUEVA LEY SOBRE ENTIDADES SIN ÁNIMO DE LUCRO.

TEMA 5- EL PLAN DE CUENTAS DE LAS ENTIDADES NO LUCRATIVAS.





## MÓDULO II-

CASO PRÁCTICO 1:

### LA CONTABILIDAD DE UNA ENTIDAD NO LUCRATIVA

1. INTRODUCCIÓN AL CASO PRÁCTICO. RECOMENDACIONES GENERALES
2. CASO PRÁCTICO

## MÓDULO III-

CASO PRÁCTICO 2:

### LAS CUENTAS ANUALES

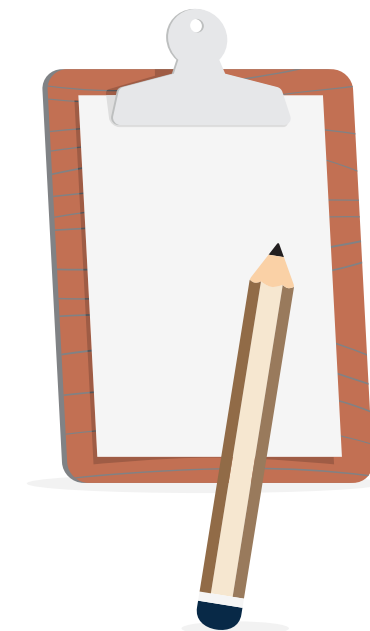
- 1- INTRODUCCIÓN AL CASO PRACTICO.RECOMENDACIONES GENERALES
- 2- CASO PRÁCTICO

## METODOLOGÍA

La Metodología diseñada se sustenta en dos principios fundamentales, por un lado, el relacionado con la formación blended learning (b-learning), y por otro los que promueve la entidad que promueve esta acción, la Plataforma del Voluntariado de España.

Por todo esto, se han establecido una serie de principios metodológicos comunes a estos dos pilares, que son la base orientativa desde la que se va a trabajar dentro de la formación. Así, los criterios metodológicos propuestos son:

- ▮ **BASADA EN EL INTERCAMBIO DE EXPERIENCIAS:** Creando y generando espacios donde los/as participantes puedan expresar opiniones libremente en referencia a los temas propuestos... y así conseguir una mayor pluralidad de opiniones, potenciando con esto valores fundamentales, como pueden ser, el respeto, la tolerancia, igualdad, etc.
- ▮ **PARTICIPATIVA:** Tratando implicar a todos los/as participantes en la dinámica del curso, a través de actividades que faciliten y promuevan la participación. Además de conseguir que se sientan miembros activos de una nueva iniciativa en la que sin ellos, no se podría llevar a cabo. Un alto grado de participación es sinónimo de un buen nivel de satisfacción, lo cual hace aumentar las posibilidades de éxito de la actividad.



- 7 **ADAPTADA Y FLEXIBLE:** Entendido este término, como la constante apertura y cuestionamiento de la técnica a nuevas propuestas de los/as participantes motivadas por sus propios intereses, actuando los profesionales y dinamizadores como filtro para dichas iniciativas. Se refiere al continuo intercambio de aprendizajes, valores, y sentimientos entre los/as participantes y el equipo técnico que desarrollan este proyecto.s, como pueden ser, el respeto, la tolerancia, igualdad, etc.
- 7 **SUSTENTADA EN EL APRENDIZAJE COLABORATIVO:** Entendido como el método de aprendizaje cuya característica más destacada es que el usuario es responsable tanto de su propio aprendizaje, como del aprendizaje de los demás. Basándose en la interacción entre las personas que constituyen un grupo, con la finalidad de obtener un aprendizaje común y significativo a través de la colaboración, implicación, discusión, consenso, etc
- 7 **DESDE UN ENFOQUE TECNOLÓGICO- EDUCATIVO (WEB 2.0):** Es decir, cimentando el principio de Aprendizaje Colaborativo a través de las herramientas que la web ofrece y que permite a los usuarios interactuar y colaborar entre sí como creadores de contenido generado por usuarios en una comunidad virtual, a diferencia de sitios web estáticos donde los usuarios se limitan a la observación pasiva de los contenidos que se han creado para ellos.



## ACTIVIDADES Y CRONOGRAMA

Las **actividades obligatorias** serán referidas en la plataforma formativa y serán actividades enfocadas a la asimilación de conocimiento. Estas actividades tienen una intencionalidad totalmente práctica y para ello están complementadas con debates, preguntas y tests.

La participación en los foros, es una actividad obligatoria y de vital importancia para el desempeño del proceso formativo individual y colectivo.

En lo referente a las **actividades voluntarias** se propondrán algunas actividades individuales y grupales relacionadas con la lectura de material específico o breve trabajo de investigación personal.



	1ª SEMANA	2ª SEMANA	3ª SEMANA	4ª SEMANA
MÓDULO I				
MÓDULO II				
MÓDULO III				

Todas las fechas importantes, tales como entrega de ejercicios obligatorios, apertura de temas, etc lo encontraréis en el calendario ubicado en el aula virtual donde se realiza el curso

*La calendarización y programación es una previsión que está sujeta a posibles modificaciones.*

## EVALUACIÓN

La intención que tenemos con este curso es que quien participe en él obtenga una formación, conocimientos, aptitudes y entrenen unas habilidades que le permita aplicar aquello que necesite para realizar acciones relacionadas con la contabilidad. Ya sea desde la adquisición de conocimientos más teóricos, técnicos o en la potenciación o entrenamiento de sus destrezas personales.

Para conseguir esto, desempeñamos un **proceso evaluativo de forma permanente y continua**, se evaluará la participación en los chats y foros, Los trabajos programados, así como una **prueba final**.

**ITEMS DE EVALUACIÓN:** Para obtener la certificación del curso APTO/APTA, d es necesario cumplir con unos requisitos mínimos que tienen que ver con la participación y el cumplimiento con las actividades programadas.

Las actividades y los porcentajes sobre la certificación son los siguientes:



ACTIVIDAD	PORCENTAJE SOBRE LA NOTA FINAL
PARTICIPACIÓN EN LOS FOROS DE DEBATE/DISCUSIÓN	20%
ELABORACIÓN TRABAJOS PRÁCTICOS	40%
CUESTIONARIO FINAL DEL CURSO	40%





## GESTIÓN/COORDINACIÓN

Plataforma de Voluntariado de España.

Personas de contacto: Laura Montero y Sonia López.

Emails de contacto: **[gestiontecnica@plataformavoluntariado.org](mailto:gestiontecnica@plataformavoluntariado.org)**  
**[formacion@plataformavoluntariado.org](mailto:formacion@plataformavoluntariado.org)**

Teléfono: 91.541.14.66

Todas las consultas relativas al contenido del curso puedes planteárselas a los tutores que te acompañarán durante el mismo.

Emails de contacto: **[juanmanuel.rodriguez@plataformavoluntariado.org](mailto:juanmanuel.rodriguez@plataformavoluntariado.org)**  
**[jabanzoas@gmail.com](mailto:jabanzoas@gmail.com)**

