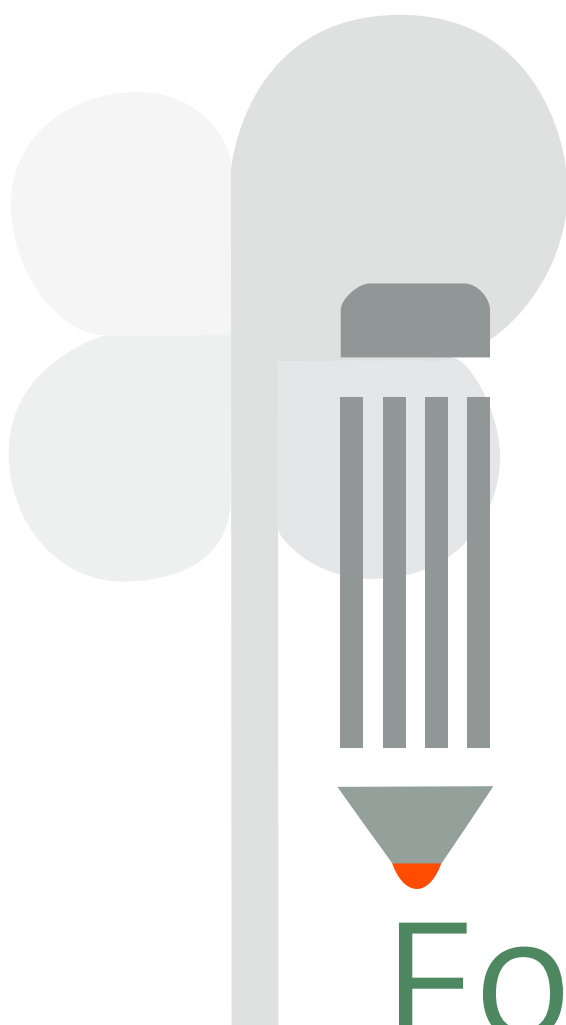


Catálogo
2019

Formación





Formación

Edita: Plena inclusión España.
Madrid. Febrero 2019
Avd. General Perón, 32- 1º
28020 Madrid
Info@plenainclusion.org
www.plenainclusion.org

Índice

Introducción 7

Cursos Online Tutorizados
Cursos online de autoformación
Cursos online masivos - MOCC

Cursos online tutorizados 9

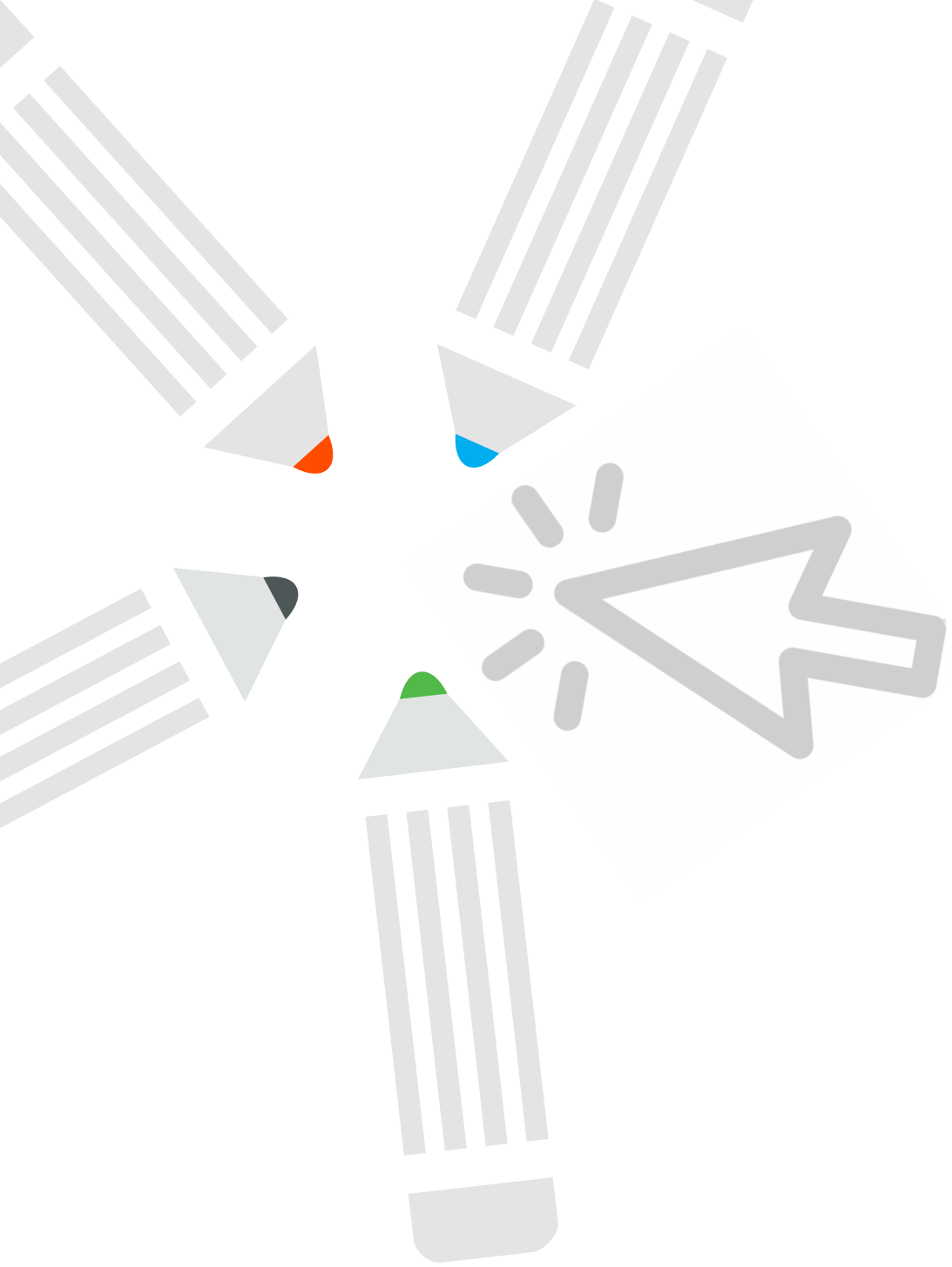
1. Enfoque centrado en la persona 9
2. Enfoque centrado en familia 10
3. Ocio para personas con grandes necesidades de apoyo 11
4. Empleo personalizado. 12
5. Voluntariado y discapacidad intelectual. 13
6. Participación del voluntariado. 14
7. Apoyo conductual positivo. 16
8. Apoyo conductual positivo para familias. 17
9. Ética, buen gobierno y responsabilidad social 18
10. Apoyo activo 19
11. Planificación personal por adelantado 20
12. Currículo Multinivel 21
13. Asistencia personal 22
14. Dinamización asociativa 23
15. En plena forma. 24

Cursos de autoformación online 26

16. Apoyo Conductual Positivo Básico 26
17. Ética 26
18. Navegar seguro 27

Cursos MOOC 29

19. Accesibilidad Cognitiva 29
20. Participación y Discapacidad intelectual 30





Introducción

La finalidad de este catálogo es recopilar la oferta de formación online que Plena inclusión pone a disposición del Movimiento asociativo en el año 2019.

A través del Programa de IRPF de “Formación y Conocimiento”, y de otros programas y proyectos, desde Plena inclusión se vienen desarrollando contenidos formativos que pretenden contribuir a mejorar las competencias técnicas, éticas y empáticas de las personas que conforman el movimiento asociativo (profesionales, familiares, personas con discapacidad intelectual, dirigentes y personas voluntarias).

Esta es una oferta que quiere generar oportunidades para que el conocimiento, la reflexión sobre la práctica y la mejora de los modelos de apoyo y modelos organizacionales contribuya a la transformación hacia servicios centrados en la persona y comunitarios.

La dinamización de estas formaciones se realiza a través de la plataforma de formación online <http://www.formacionplenainclusion.org/> donde se podrá consultar información actualizada.

La mayoría de los cursos y acciones formativas de este catálogo se financian a través del Programa de Formación y Conocimiento del IRPF 2019.

En cualquier caso, en la descripción detallada de cada curso, se recoge información sobre la financiación del mismo.



Cursos Online Tutorizados

Son cursos orientados a profundizar en el conocimiento y en el desarrollo de habilidades relacionadas con metodologías que, en la actualidad, se consideran relevantes por su impacto en la calidad de vida de las personas con discapacidad y sus familias, así como en las prácticas profesionales y el desarrollo organizacional del movimiento asociativo.

Estos cursos tienen una duración entre 25 y 50 horas y requieren de tutor.

Cursos online de autoformación

Son cursos orientados a difundir los conocimientos principales de diferentes ámbitos y metodologías, así como generar una visión compartida de cuestiones que se consideran centrales para el desarrollo profesional de los equipos de trabajo y familiares que apoyan a personas con discapacidad.

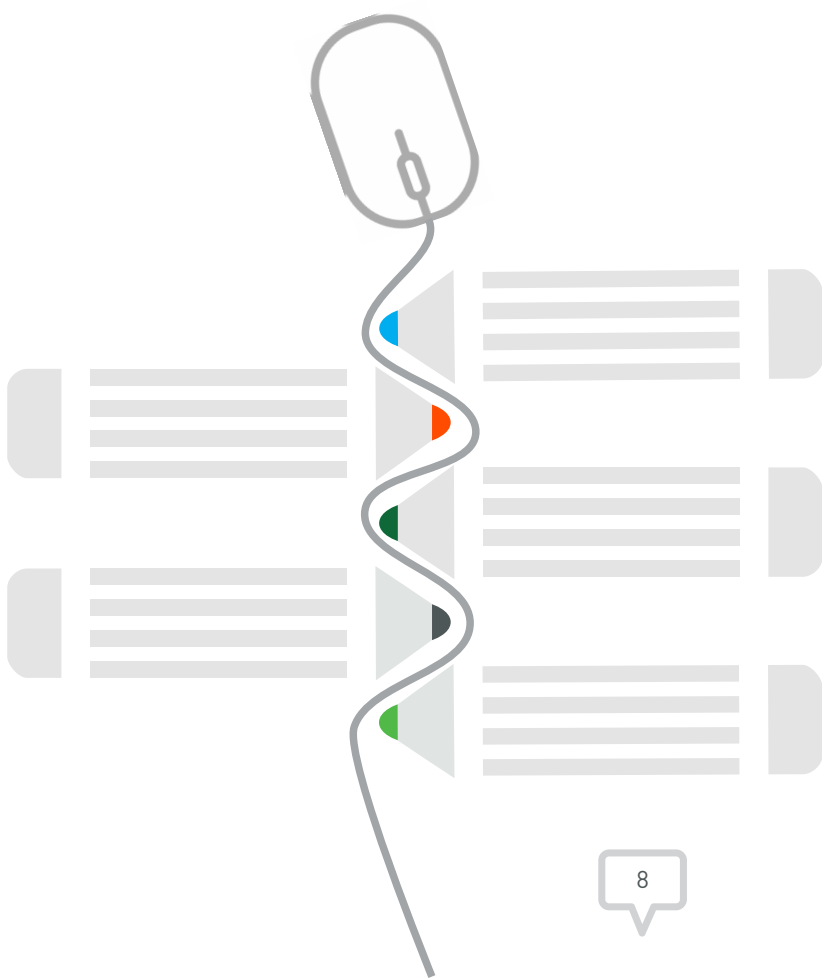
Estos cursos tendrán una duración de entre 4 y 10 horas. Son cursos diseñados para que el alumnado que lo realiza, mediante los contenidos y actividades previstas, pueda ir avanzando y aprendiendo los contenidos propuestos de forma autónoma. Es decir, son cursos que no contarán con una tutoría.

Cursos online masivos - MOCC

Son cursos de formación de duración variable sobre temas relevantes y de gran interés para las entidades de Plena inclusión, de la discapacidad y para el tercer sector en general. Son cursos abiertos a la participación de profesionales, voluntarios y todas las personas interesadas en los temas que se abordan en ellos, tengan o no vinculación con entidades de discapacidad o del tercer sector.

Son cursos que se desarrollan en la Plataforma especializada Miríadax.

<https://miriadax.net/home>





Cursos online tutorizados

▶ 1. Enfoque centrado en la persona

Sistema de gestión a través de IRPF

Dirigido a:

Los destinatarios de esta formación son tanto profesionales nuevos que se incorporan a los Centro/Servicios, como veteranos que deseen reflexionar y mejorar su práctica, así como familiares u otros agentes del entorno comunitario.

Objetivos:

- ▶ Generar conocimientos básicos sobre Enfoque centrado en la persona y sus implicaciones a nivel individual, de Servicio y Comunitario para facilitar la incorporación de nuevos profesionales, así como mejorar las competencias centradas en las personas de los equipos de apoyo. También va dirigido a familias u otros agentes a los procesos de planificación centrada en la persona de Servicios de apoyo a personas.
- ▶ Generar una cartera de aprendizajes personales de aplicación práctica inmediata que apoyen el desempeño del rol de apoyo centrado en la persona en los Servicios de apoyo a personas con discapacidad intelectual

Contenidos:

- ▶ El enfoque centrado en la persona: tendencias actuales e historia de su desarrollo en los servicios de apoyo personas con discapacidad intelectual.
- ▶ El Enfoque centrado en la persona en el marco de la calidad de vida.
- ▶ Ideas clave en la definición del enfoque centrado en la persona.
- ▶ Los perfiles personales.
- ▶ Escucha activa e indagación con la persona.
- ▶ Relaciones personales y redes sociales de apoyo.
- ▶ Rol social valorado.
- ▶ La comunidad como escenario de la vida.
- ▶ Herramientas y buenas prácticas en enfoque centrado en la persona
- ▶ Operativización del Enfoque centrado en las personas: Planificación centrada en la persona.

- ▶ Introducción al proceso de personalización en los Servicios.
- ▶ Introducción al rol de las personas que prestan apoyo.

Duración (horas lectivas): 32 h. Distribuidas en 4 semanas.

Número de alumnos: (mínimo 15- máximo 40)

Perfil del tutor/a:

Profesionales expertos/as con conocimientos de la metodología de Enfoque Centrado en la Persona y experiencia contrastada en servicios y/o programas destinados a la prestación de apoyo basados en ella.

Certificación de la Formación:

Plena Inclusión certificará el aprovechamiento de la formación con un diploma expedido a nombre de cada participante. Para recibir la acreditación es necesario haber sido considerado "Apto" en la evaluación.

▶ **2. Enfoque centrado en familia**

Sistema de gestión a través de IRPF

Dirigido a:

Este curso básico va dirigido a profesionales de atención directa, coordinadores de programas y servicios, y profesionales que se inicien en el apoyo a familias.

Objetivos:

- ▶ Conocer la visión de las Familias del Movimiento Asociativo.
- ▶ Profundizar en la Calidad de Vida Familiar.
- ▶ Interiorizar los principios y valores del Modelo Centrado en la Familia.
- ▶ Reflexionar sobre las prácticas profesionales con familias y formular propuestas de mejora.

Contenidos:

- ▶ Pensando en las familias.
- ▶ Calidad de Vida Familiar.
- ▶ Qué es el modelo centrado en familia
- ▶ Principios y valores

- ▶ Razones para implementar el modelo.
- ▶ Colaboración familia-profesionales
- ▶ Promoviendo el modelo centrado en Familia

Duración (horas lectivas): 32 h. Distribuidas en 4 semanas.

Número de alumnos: (mínimo 15- máximo 40)

Perfil del tutor/a:

Expertos o profesionales con experiencia contrastada en servicios y/o programas destinados a la gestión y organización de acciones de apoyo a las familias.

Certificación de la Formación:

Plena Inclusión certificará el aprovechamiento de la formación con un diploma expedido a nombre de cada participante. Para recibir la acreditación es necesario haber sido considerado "Apto" en la evaluación

▶ **3. Ocio para personas con grandes necesidades de apoyo.**

Sistema de gestión a través de IRPF

Dirigido a:

Este curso básico va dirigido a profesionales de atención directa, coordinadores de programas y servicios, y profesionales que se inicien en actividades de apoyo al ocio inclusivo de las personas con grandes necesidades de apoyo.

Objetivos:

Exponer la situación del ocio de las personas con discapacidad intelectual y/o del desarrollo con grandes necesidades de apoyo y definir estrategias de apoyo para la mejora de su inclusión social y relaciones interpersonales de manera específica y su calidad de vida en general.

Contenidos:

El curso profundiza en cuestiones como las siguientes:

- ▶ Definir el concepto de ocio y sus implicaciones generales la calidad de vida.
- ▶ Entender el concepto de discapacidad intelectual y del desarrollo y el modelo de apoyos actual para este colectivo.
- ▶ Dar una imagen general de las personas con discapacidad intelectual y del desarrollo con grandes necesidades de apoyo.

- ▶ Comprender los fundamentos básicos que definen el proceso de personalización, así como sus fases y estrategias clave para la participación de las personas con grandes necesidades de apoyo en él.
- ▶ Analizar la importancia de las relaciones personales y las pautas clave para apoyarlas en Comunidad.
- ▶ Dar una panorámica general y básica del enfoque de Apoyo Conductual Positivo y los problemas de conducta.
- ▶ Definir las claves del Apoyo activo como estrategia de apoyo para la participación de las personas con discapacidad intelectual y/o del desarrollo con grandes necesidades de apoyo en su vida cotidiana.

Duración (horas lectivas): 32 h. Distribuidas en 4 semanas.

Número de alumnos: (mínimo 15- máximo 40)

Perfil del tutor/a:

Expertos o profesionales con conocimientos y experiencia contrastada en servicios y/o programas de ocio inclusivo destinados a personas con grandes necesidades de apoyo.

Certificación de la Formación:

Plena Inclusión certificará el aprovechamiento de la formación con un diploma expedido a nombre de cada participante. Para recibir la acreditación es necesario haber sido considerado "Apto" en la evaluación

▶ **4. Empleo personalizado.**

Sistema de gestión a través de IRPF.
Disponible a partir de febrero 2019.

Dirigido a:

Este curso básico va dirigido a profesionales de atención directa, coordinadores de programas y servicios, y profesionales que estén interesados en ampliar su conocimiento sobre la metodología de empleo personalizado o que quieran comenzar a implementar dicha metodología.

Objetivos:

Consolidar la implementación del modelo de Empleo Personalizado como alternativa valiosa para el acceso al empleo de las personas con discapacidad intelectual y/o del desarrollo con mayores barreras o dificultades de acceso al empleo.

Contenidos:

- ▶ Reflexión personal sobre las esencias y claves del Empleo Personalizado y nuestras creencias.

- ▶ Conocer la realidad de las personas con discapacidad intelectual y grandes necesidades de apoyo, sobre los modelos de servicios y las creencias que los sustentan.
- ▶ Empleo Personalizado desde el marco de los Enfoques Centrados en la Persona.
- ▶ Argumentos que nos ayuden a vencer resistencias para trabajar desde este enfoque.
- ▶ Proceso por el cual se desarrolla el enfoque de Empleo Personalizado. Sus cuatro fases: descubrir, planificar, negociar y apoyar.
- ▶ Plan para implementar este enfoque.

Duración (horas lectivas): 32 h. Distribuidas en 4 semanas.

Número de alumnos: (mínimo 15- máximo 40)

Perfil del tutor/a:

Expertos o profesionales con conocimientos y experiencia contrastada en la implementación de la metodología de empleo personalizado.

Certificación de la Formación:

Plena Inclusión certificará el aprovechamiento de la formación con un diploma expedido a nombre de cada participante. Para recibir la acreditación es necesario haber sido considerado "Apto" en la evaluación.

▶ **5. Voluntariado y discapacidad intelectual.**

Sistema de gestión a través de IRPF

Dirigido a:

Este curso está dirigido a personas voluntarias colaborando en entidades de Plena Inclusión o de otras entidades del tercer sector. Preferiblemente a personas que lleven menos de 6 meses colaborando en la entidad. Además de profesionales, familiares y otras personas interesadas en colaborar como voluntarios

Objetivos:

Dotar de herramientas, conocimientos y capacidades a nuestras personas voluntarias: para que se desarrollen de forma personal y puedan ejercer mejor su propia acción voluntaria y asociativa.

Contenido:

- ▶ ¿Qué es la labor voluntaria y qué caracteriza al voluntariado de Plena inclusión?
- ▶ ¿Cuáles son tus derechos y deberes como voluntaria/o?

- ▶ ¿Qué es la discapacidad intelectual o del desarrollo? ¿Qué son los apoyos?
- ▶ ¿Por qué son importantes los derechos? ¿Qué define una vida de calidad?

Está organizado en **10 temas**.

- ▶ La Participación y el Voluntariado.
- ▶ Concepto de Voluntariado.
- ▶ Proceso para ejercer Voluntariado.
- ▶ Ámbitos de la Acción Voluntaria.
- ▶ El desarrollo de la Acción Voluntaria.
- ▶ Las relaciones del Voluntariado con otros Agentes.
- ▶ La nueva Ley del Voluntariado.
- ▶ El voluntariado en Plena inclusión.
- ▶ La discapacidad intelectual.
- ▶ Calidad de vida, autodeterminación y derechos.

Duración (horas lectivas): 32 h. Distribuidas en 4 semanas.

Número de alumnos: (mínimo 15- máximo 40)

Perfil del tutor/a:

Expertos en voluntariado o profesionales con experiencia contrastada en servicios y/o programas destinados a la gestión y organización de acciones de voluntariado y apoyo a personas voluntarias.

Certificación de la Formación:

Plena Inclusión certificará el aprovechamiento de la formación con un diploma expedido a nombre de cada participante. Para recibir la acreditación es necesario haber sido considerado "Apto" en la evaluación.

▶ **6. Participación del voluntariado.**

Sistema de gestión a través de IRPF

Dirigido a:

Este curso está dirigido a personas voluntarias colaborando en entidades de Plena Inclusión o de otras entidades del tercer sector. Preferiblemente a personas que lleven más de 6 meses

colaborando en la entidad. Además de profesionales, familiares y otras personas interesadas en colaborar como voluntarios

Objetivos:

- ▶ Aprender técnicas y procesos para mejorar la participación.
- ▶ Conocer los espacios existentes y potenciales para la participación.
- ▶ Entender la vinculación entre la participación ciudadana y nuestras entidades:
 - Establecer cuáles son los mecanismos viables para fomentar la participación ciudadana, y cómo se puede aplicar a nuestras entidades y las actividades que realizan las personas voluntarias.
 - Identificar la importancia de la participación del voluntariado dentro de Plena Inclusión, y cómo podemos promoverla dentro de nuestras entidades.

Contenido:

- ▶ ¿Qué es la Participación?: Motivación, formación y conocimiento de canales para asegurar la participación.
- ▶ ¿Cuáles son los mecanismos de participación ciudadana viables? ¿Qué barreras enfrentan las personas con discapacidad sobre sus derechos a la participación?
- ▶ ¿Cómo aplicar y promover la participación desde nuestras entidades? ¿qué propuestas pueden realizarse?

Incluye los siguientes temas.

- ▶ La Participación Social y los Espacios de Participación Ciudadana.
- ▶ La Participación del Voluntariado y de las Personas con Discapacidad Intelectual.
- ▶ Técnicas para la Participación.

Duración (horas lectivas): 32 h. Distribuidas en 4 semanas.

Número de alumnos: (mínimo 15- máximo 40).

Perfil del tutor/a:

Expertos en voluntariado o profesionales con experiencia contrastada en servicios y/o programas destinados a la gestión y organización de acciones de voluntariado y apoyo a personas voluntarias.

Certificación de la Formación:

Plena Inclusión certificará el aprovechamiento de la formación con un diploma expedido a nombre de cada participante. Para recibir la acreditación es necesario haber sido considerado "Apto" en la evaluación.

▶ 7. Apoyo conductual positivo.

No incluido en el IRPF.

Sistema de gestión a través de otra financiación de la Federación.

Dirigido a:

Este curso está dirigido a profesionales de atención directa, coordinadores de programas y servicios, y profesionales que se inicien en la implementación Apoyo Conductual Positivo en sus Centros y Servicios.

Objetivos:

Este curso ofrece claves para comprender el modelo de Apoyo Conductual Positivo (ACP) para personas de apoyo que en su día a día conviven con personas que presentan conductas problemáticas. Se darán orientaciones y guías sobre cómo abordarlas desde un enfoque eminentemente preventivo. Esta formación está orientada a aumentar conocimientos teóricos, compartir experiencias y hacer una reflexión sobre la práctica.

Contenido:

- ▶ Qué es el apoyo conductual positivo.
- ▶ Conociéndonos como personas de apoyo.
- ▶ Practicando la observación.
- ▶ Conociendo las conductas.
- ▶ Prevención primaria.
- ▶ Prevención secundaria.

Duración (horas lectivas): 32 h. Distribuidas en 5 semanas.

Número de alumnos: (mínimo 15- máximo 40).

Perfil del tutor/a:

Expertos con experiencia contrastada en el apoyo a personas con problemas de conducta, en el desarrollo de planes de apoyo conductual positivo y la orientación a equipos para generar contextos preventivos y saludables en la gestión de las conductas.

▶ 8. Apoyo conductual positivo para familias.

No incluido en el IRPF.

Sistema de gestión a través de otra financiación de la Federación.

Dirigido a:

Este curso básico va dirigido a familiares interesados en reflexionar y desarrollar habilidades sobre sus modelos y estrategias de apoyo a sus familiares con discapacidad cuando estos presentan problemas de conducta.

Objetivos:

A través de este curso el alumnado podrá conocer el modelo de Apoyo Conductual Positivo, reflexionar sobre sus modelos de apoyo y desarrollar habilidades para dar una mejor respuesta a los problemas de conducta de su familiar con discapacidad a través de diferentes estrategias.

Contenido:

- ▶ El modelo de Apoyo Conductual Positivo.
- ▶ Cómo suelo actuar.
- ▶ Estrategias de regulación emocional.
- ▶ Definición, desencadenantes y la curva de la conducta. Algunas ideas sobre la función.
- ▶ Prevención primaria.
- ▶ Prevención secundaria y estrategias reactivas.

Duración (horas lectivas): 32 h. Distribuidas en 5 semanas.

Número de alumnos: (mínimo 15- máximo 40)

Perfil del tutor/a:

Expertos con experiencia contrastada en el apoyo a personas con problemas de conducta y a sus familias, en el desarrollo de planes de apoyo conductual positivo con la colaboración de la familia y la orientación a equipos para generar contextos preventivos y saludables en la gestión de las conductas.

► 9. Ética, buen gobierno y responsabilidad social

No incluido en el IRPF.

Sistema de gestión a través de otra financiación de la Federación.

Curso disponible a partir de febrero 2019.

Dirigido a:

Este curso está dirigido a directivos y gerentes de entidades y de federaciones.

Objetivos:

Ofrecer a los participantes conocimientos sobre Ética general, y sobre la Ética y el Buen Gobierno en Plena inclusión. También sobre Responsabilidad Social y el Modelo de RS de Plena.

Favorecer el intercambio de experiencias y buenas prácticas, a través de espacios de reflexión y debate. Generar redes de colaboración.

Capacitar a los participantes en la gestión ética de sus entidades, y en la realización de sus propios planes de Responsabilidad Social.

Contenido:

- Ética general. Cuestiones previas. Conceptos generales. ¿Qué es la Ética? Valores, actitudes, virtudes.
- Ética aplicada. Ética organizacional. Código Ético y Código de Buen Gobierno de Plena inclusión y su aplicación en la práctica.
- ¿Qué es la Responsabilidad Social? Definiciones, fundamentos de la RS, terminología... La Responsabilidad Social en España y en Plena inclusión. Los grupos de interés. Transparencia y Responsabilidad Social.
- Modelo de Responsabilidad Social de Plena inclusión. Finalidad, objetivos y principios del Modelo. Ámbitos de aplicación y los grupos de interés. Cómo hacer el Plan de gestión de Responsabilidad Social.

Duración (horas lectivas): 30 h. Distribuidas en 5 semanas.

Número de alumnos: mínimo 15 - máximo 25.

Perfil del tutor/a:

Profesionales expertos en ética, buen gobierno y responsabilidad social.

▶ 10. Apoyo activo

Sistema de gestión a través de IRPF

Curso de nuevo diseño: disponible a partir de septiembre 2019.

Dirigido a:

Este curso va dirigido a profesionales de atención directa, coordinadores de programas y servicios que quieran implementar el Apoyo Activo en sus Centros y Servicios.

Objetivos:

Este curso corresponde a la formación teórica del Apoyo Activo. Esta metodología precisa de la realización, además de esta parte teórica, de formación en rol-playing y formación interactiva. Esta formación ayuda al alumnado a adquirir las competencias básicas sobre el Apoyo Activo (participación, interacción positiva, niveles de apoyo, sistemas de planificación) así como un trabajo de reflexión y análisis de los valores puestos en acción.

Contenido:

- ▶ Qué es el Apoyo Activo.
- ▶ Cómo entendemos la participación.
- ▶ Origen y marco del Apoyo Activo.
- ▶ Los valores puestos en la acción.
- ▶ La interacción positiva y los 5 niveles de apoyo.
- ▶ Liderazgo en la práctica y formación interactiva.
- ▶ Como se planifica el Apoyo Activo.
- ▶ Claves para los procesos de implementación del Apoyo Activo.

Duración (horas lectivas): 32 h. Distribuidas en 5 semanas.

Número de alumnos: (mínimo 15- máximo 40)

Perfil del tutor/a:

Expertos con experiencia contrastada en el apoyo a personas con grandes necesidades de apoyo y en la implementación del Apoyo Activo en Centros y Servicios.

Certificación de la Formación:

Plena Inclusión certificará el aprovechamiento de la formación con un diploma expedido a nombre de cada participante. Para recibir la acreditación es necesario haber sido considerado "Apto" en la evaluación

► 11. Planificación personal por adelantado

Sistema de gestión a través de IRPF.

Curso de nuevo diseño: disponible a partir de septiembre 2019.

Dirigido a:

Este curso va dirigido a profesionales de atención directa, coordinadores de programas y servicios que quieran desarrollar habilidades y adquirir conocimientos sobre las estrategias de Planificación Personal por Adelantado. Especialmente para aquellas personas que quieran desarrollar el rol de facilitador o facilitadora de procesos de Planificación Personal por Adelantado.

Objetivos:

Conocer en qué consiste la Planificación Personal por Adelantado, sus características y fases, así como desarrollar las habilidades necesarias para desarrollar el rol de facilitador en procesos de Planificación Personal por Adelantado.

Contenido:

- ▶ Hacia una buena vejez.
- ▶ La Planificación Centrada en la Persona: Filosofía y estrategia.
- ▶ Enfoques de la PCP en edad avanzada.
- ▶ La Planificación Personal por adelantado: origen y sentido.
- ▶ El papel de la persona facilitadora.
- ▶ Conocer a la persona: el perfil personal.
- ▶ Identificar futuros positivos y posibles.
- ▶ Construir un plan de futuro.
- ▶ Transformando las organizaciones.
- ▶ Buenos apoyos a lo largo de la vida.

Duración (horas lectivas): 32 h. Distribuidas en 5 semanas.

Número de alumnos: (mínimo 15- máximo 40).

Perfil del tutor/a:

Expertos con experiencia contrastada en el apoyo a personas mayores con los que hayan desarrollado procesos de Planificación Personal por Adelantado, tanto en las fases de planificación, como en el desarrollo y evaluación.

Certificación de la Formación:

Plena Inclusión certificará el aprovechamiento de la formación con un diploma expedido a nombre de cada participante. Para recibir la acreditación es necesario haber sido considerado "Apto" en la evaluación

► 12. Currículo Multinivel: recursos para enseñar en un aula heterogénea.

Sistema de gestión a través de IRPF.

Curso de nuevo diseño: disponible a partir de septiembre 2019.

Dirigido a:

Este curso básico va dirigido a profesionales del ámbito educativo interesados en promover contextos educativos inclusivos, personal técnico de la Administración Pública en el ámbito de educación, estudiantes y otros perfiles interesados en la educación inclusiva.

Objetivos:

Capacitar a profesionales en el conocimiento y manejo del currículo multinivel. El currículo multinivel es una estrategia metodológica que se utiliza para enseñar unos mismos conceptos a estudiantes que tienen niveles de competencia, conocimientos y estilos de aprendizaje desiguales mediante una experiencia de aprendizaje compartida. El nivel de logro conseguido finalmente y las vías que lo faciliten pueden ser diferentes. El profesor responde a las necesidades de cada uno presentando la información de formas diferentes, ofreciendo múltiples maneras de práctica y expresión, y evaluando a cada uno en función de lo que ha conseguido y de su esfuerzo. Este curso pretende contribuir a dar respuesta a esta pregunta: ¿Cómo enseñar a alumnos con capacidades y habilidades diferentes en una misma aula, haciendo que todos sientan que son una parte importante de su grupo-clase?

Contenido:

- Apoyo a la diversidad en contextos educativos.
- La personalización de la enseñanza.
- Que es el currículo multinivel.
- Principios que deben guiar esta práctica educativa.
- Cómo desarrollar una unidad didáctica multinivel:
 - Identificar los conceptos subyacentes.
 - Determinar las formas de presentar la información.
 - Establecer los modos de práctica y expresión.
 - Los métodos de evaluación.
- Recursos y ejemplos.

Duración (horas lectivas): 32 h. Distribuidas en 5 semanas.

Número de alumnos: (mínimo 15- máximo 40).

Perfil del tutor/a:

Experto en la metodología de Currículo Multinivel, a nivel teórico y práctico en el ámbito educativo. Formadores y formadoras de la Red de Currículo Multinivel.

Certificación de la Formación:

Plena Inclusión certificará el aprovechamiento de la formación con un diploma expedido a nombre de cada participante. Para recibir la acreditación es necesario haber sido considerado "Apto" en la evaluación.

▶ 13. Asistencia personal

Sistema de gestión a través de IRPF

Curso de nuevo diseño: disponible a partir de septiembre 2019.

Dirigido a:

Este curso básico va dirigido a personas que estén interesadas en desempeñar el rol de Asistente Personal. También a personas que coordinen servicios de apoyo a la vida independiente que estén interesados en profundizar en el rol de Asistencia Personal. Aun así, es importante señalar que el curso va orientado a la formación de Asistentes Personales.

Objetivos:

Disponer del conocimiento y las competencias necesarias para desempeñar el rol de Asistente Personal. Reflexionar sobre los valores y modelo de vida independiente y sobre las actitudes necesarias para desempeñar el rol de Asistente Personal.

Contenido:

- ▶ Fundamentos de vida independiente. Proyecto de vida.
- ▶ La figura del/la asistente/a personal.
- ▶ La figura de la asistencia personal en personas con discapacidad intelectual.
- ▶ Introducción a productos de apoyo y herramientas para la prevención.
- ▶ La interacción social. Habilidades sociales y comunicación. La empatía (herramientas para la asistencia personal).
- ▶ Relación profesional y confidencialidad.
- ▶ Aspectos legales, éticos y jurídicos de la asistencia personal.
- ▶ Primeros auxilios

Duración (horas lectivas): 50 h. Repartidas en 8 semanas.

Número de alumnos: (mínimo 15- máximo 40)

Perfil del tutor/a:

Persona con experiencia en la Asistencia Personal. Con conocimiento sobre el modelo de vida independiente y los sistemas de apoyo a la toma de decisiones.

Certificación de la Formación:

Plena Inclusión certificará el aprovechamiento de la formación con un diploma expedido a nombre de cada participante. Para recibir la acreditación es necesario haber sido considerado "Apto" en la evaluación

► 14 - Dinamización asociativa.

No incluido en el IRPF.

Sistema de gestión a través de otra financiación de la Federación.

Dirigido a:

Este curso básico va dirigido a directivos, socios, familiares y profesionales de entidades de Plena inclusión interesados en dinamizar y mejorar participación y la vida asociativa de sus propias entidades.

Objetivos:

- ▶ Que las personas participantes entiendan y hagan suya la necesidad de la Dinamización Asociativa como estrategia fundamental para conseguir el éxito del proyecto asociativo y, como consecuencia, para posibilitar el cumplimiento de la misión de las entidades de Plena inclusión.
- ▶ Que conozcan y comprendan los factores y mecanismos principales mediante los cuales se articula la Dinamización Asociativa y los principales procesos mediante los cuales se desarrolla en la vida de las organizaciones.
- ▶ Que conozcan y comprendan las principales herramientas, técnicas y actividades que sirven para facilitar y llevar a cabo los procesos de Dinamización Asociativa en el seno de las organizaciones.

Contenido:

- ▶ La Dinamización asociativa: qué es y cómo hacerlo.
- ▶ Qué son los procesos y en qué consiste la gestión por procesos.
- ▶ Los procesos de la Dinamización Asociativa: diseño, adaptaciones e implantación de los 7 procesos del modelo de D. A.
- ▶ La Participación: Conocimiento y aplicación de herramientas para el fomento de la participación, motivación, formación, y diseño de canales para la comunicación.

- ▶ La Comunicación (interna y externa): Qué, cómo a quién.
- ▶ El plan de dinamización y su proceso de implantación en una entidad.

Duración (horas lectivas): 32 h. Distribuidas en 4 semanas.

Número de alumnos: (mínimo 15- máximo 40)

Perfil del docente:

Miembros de la red de Consultoría, así como directivos y profesionales de entidades de Plena inclusión, que hayan recibido formación previa sobre el curso.

▶ **15 - En plena forma.**

Sistema de gestión a través de IRPF.

Dirigido a:

Dirigentes (Directivos/as, Gerentes y Directores/as) de entidades de Plena Inclusión y socios de las entidades.

Objetivos:

Dotar de herramientas, conocimientos y capacidades a las personas directivas de Plena inclusión para que puedan desarrollarse personalmente y ejercer con calidad y solvencia la acción directiva y asociativa en sus propias entidades.

Contenidos:

- ▶ La Cultura común y el Movimiento Asociativo Plena inclusión.
- ▶ Las personas con discapacidad intelectual y del desarrollo.
- ▶ La autodeterminación. Las familias.
- ▶ La Ética. La Calidad.
- ▶ Las organizaciones (conceptos básicos). Clientes y Grupos de Interés.
- ▶ Más allá de la gestión de los servicios (Papel de nuestras entidades).
- ▶ La Dinamización Asociativa.
- ▶ Política de personas. Trabajo en red.
- ▶ Incidencia social. Responsabilidad Social Corporativa.

- ▶ Liderazgo. Clarificación de papeles.
- ▶ El Poder. Autodiagnóstico de nuestras organizaciones.
- ▶ La planificación estratégica. Las Habilidades Directivas.
- ▶ Evaluación personal. Plan de mejora personal para la dirección y el liderazgo.

Modalidad: mixto

Duración (horas lectivas): 74 h (26 presenciales + 48 online) Repartido en 8 semanas.

Número de alumnos: (mínimo 10- máximo 25)

Perfil del tutor/a:

Directivos y profesionales de entidades de Plena inclusión, así como cualquier persona que hayan recibido formación previa sobre el curso (ej. red consultoría).

Certificación de la Formación:

Plena Inclusión certificará el aprovechamiento de la formación con un diploma expedido a nombre de cada participante. Para recibir la acreditación es necesario haber sido considerado "Apto" en la evaluación





Cursos de autoformación online

▶ 16. Apoyo Conductual Positivo Básico

Sistema de gestión a través de IRPF.
Disponible a partir de marzo 2019.

Dirigido a:

Profesionales de atención directa, personas voluntarias y cualquier persona interesada en conocer qué es el ACP, cuales son los principios y estrategias básicas de apoyo a personas con problemas de conducta.

Objetivos:

El objetivo de este curso es aumentar la sensibilidad y conocimiento hacia los principios y prácticas del ACP. Propiciar un acercamiento básico al enfoque, actitud y estilo de apoyo basado en la prevención.

Contenidos:

- ▶ Qué es el Apoyo Conductual Positivo.
- ▶ Los valores en la práctica.
- ▶ Comprendiendo la conducta: el modelo conductual.
- ▶ Intervenciones en Apoyo Conductual Positivo:
 - Prevención primaria.
 - Prevención secundaria.
 - Estrategias reactivas.

Modalidad: Autoformación Online.

Duración (horas lectivas): 6 h.

▶ 17. Ética

Sistema de gestión a través de IRPF.
Curso de nuevo diseño: disponible a partir de septiembre 2019.

Dirigido a:

Este curso va dirigido a miembros de juntas directivas o patronatos, gerentes y profesionales de entidades de Plena inclusión, así como a personas voluntarias y familiares interesados en el tema.

Objetivos:

- ▶ Ofrecer conocimientos básicos sobre la Ética general y la Ética en Plena inclusión.
- ▶ Conocer de experiencias y buenas prácticas, a través de espacios de reflexión y debate.
- ▶ Conocer qué implica la gestión ética de las entidades y servicios.

Contenidos:

- ▶ La necesidad de la ética en la prestación de apoyos a personas.
- ▶ Ética general: Ideas y terminología básica.
- ▶ Qué son los valores y por qué son importantes.
- ▶ Claves sobre la ética aplicada.
- ▶ Exigencias de la ética profesional y pistas para su implementación.
- ▶ Herramientas para la gestión de la ética en las organizaciones.

Modalidad: Autoformación Online.

Duración (horas lectivas): 6 h.

▶ **18. Navegar seguro**

Disponible a partir de marzo 2019.

Dirigido a:

Personas con discapacidad Intelectual o del desarrollo usuarias de internet y redes sociales.

Objetivos:

Ofrecer apoyos a las personas con discapacidad intelectual o del desarrollo para que sepan:

- ▶ Qué tipo de información personal pueden compartir en internet.
- ▶ Cómo pueden proteger sus datos personales y navegar por la red con seguridad

Contenidos:

- ▶ Navegar seguro en Internet
- ▶ Los riesgos de Internet

- ▶ Uso seguro de los móviles.
- ▶ Seguridad en redes sociales y con el navegador.
- ▶ Qué información personal puedo compartir.

Modalidad: Autoformación Online (curso y materiales en Lectura Fácil). Algunos alumnos pueden necesitar realizar el curso con una persona de apoyo.

Duración (horas lectivas): 8 h.





▶ 19. Accesibilidad Cognitiva

A quién va dirigido:

El curso va dirigido a cualquier tipo de persona interesada en el tema, pero es especialmente interesante para:

- ▶ Personas con discapacidad intelectual, o en general personas con dificultades de comprensión, que quieran conocer la accesibilidad cognitiva como recurso de interés o, incluso, que quieran dedicarse a ella.
- ▶ Familiares de personas con discapacidad intelectual y, en general, personas con dificultades de comprensión como personas con enfermedad mental, personas mayores con deterioro cognitivo, personas analfabetas, personas con parálisis cerebral o personas con daño cerebral adquirido, entre otras.
- ▶ Personal de la Administración Pública, empresas y entidades que quieran adaptar sus servicios para que sean más inclusivos.

Objetivo:

- ▶ Conocer qué es la accesibilidad cognitiva como parte de la accesibilidad universal.
- ▶ Conocer algunas formas de promover la accesibilidad cognitiva: la lectura fácil, la evaluación de entornos y el uso de la tecnología como forma de apoyo.
- ▶ Entender la relación entre el cambio de mirada en el concepto de la discapacidad intelectual y la accesibilidad.
- ▶ Conocer la relación entre la accesibilidad cognitiva, sensorial y física. Incorporar el diseño universal a nuestra forma de pensar en la accesibilidad.

Contenido:

- ▶ ¿Qué es la discapacidad intelectual?
- ▶ Qué es la accesibilidad y el diseño universal.
- ▶ Qué es la accesibilidad cognitiva.
- ▶ Qué es la lectura fácil.

- ▶ ¿Son los entornos fáciles de entender?
- ▶ Cómo usar la tecnología para apoyar a las personas.
- ▶ Otros ámbitos donde aplicar la accesibilidad cognitiva.

<https://miriadax.net/web/accesibilidad-cognitiva/inicio>

Qué duración tiene: 6 semanas.

Fechas aproximadas de realización de los MOOCS : septiembre-octubre 2019.

Formadores o tutores: Antonio y Olga

▶ 20. Participación y Discapacidad intelectual

A quién va dirigido:

- ▶ Personas con discapacidad intelectual, o en general personas con dificultades de comprensión, que quieran comprender mejor en que consiste la participación y como poder participar.
- ▶ Familiares de personas con discapacidad intelectual y, en general, personas con dificultades de comprensión como personas con enfermedad mental, personas mayores con deterioro cognitivo, personas analfabetas, personas con parálisis cerebral o personas con daño cerebral adquirido, entre otras.
- ▶ Personal de la Administración Pública, empresas y entidades interesadas en la participación social.

Objetivo:

- ▶ Conocer qué es la participación.
- ▶ Reconocer la falta de participación de las personas con discapacidad intelectual y diferentes herramientas para facilitarla.

Contenidos:

- ▶ ¿Qué es la participación?
- ▶ ¿Cómo participar?
- ▶ Consejos para aumentar la participación

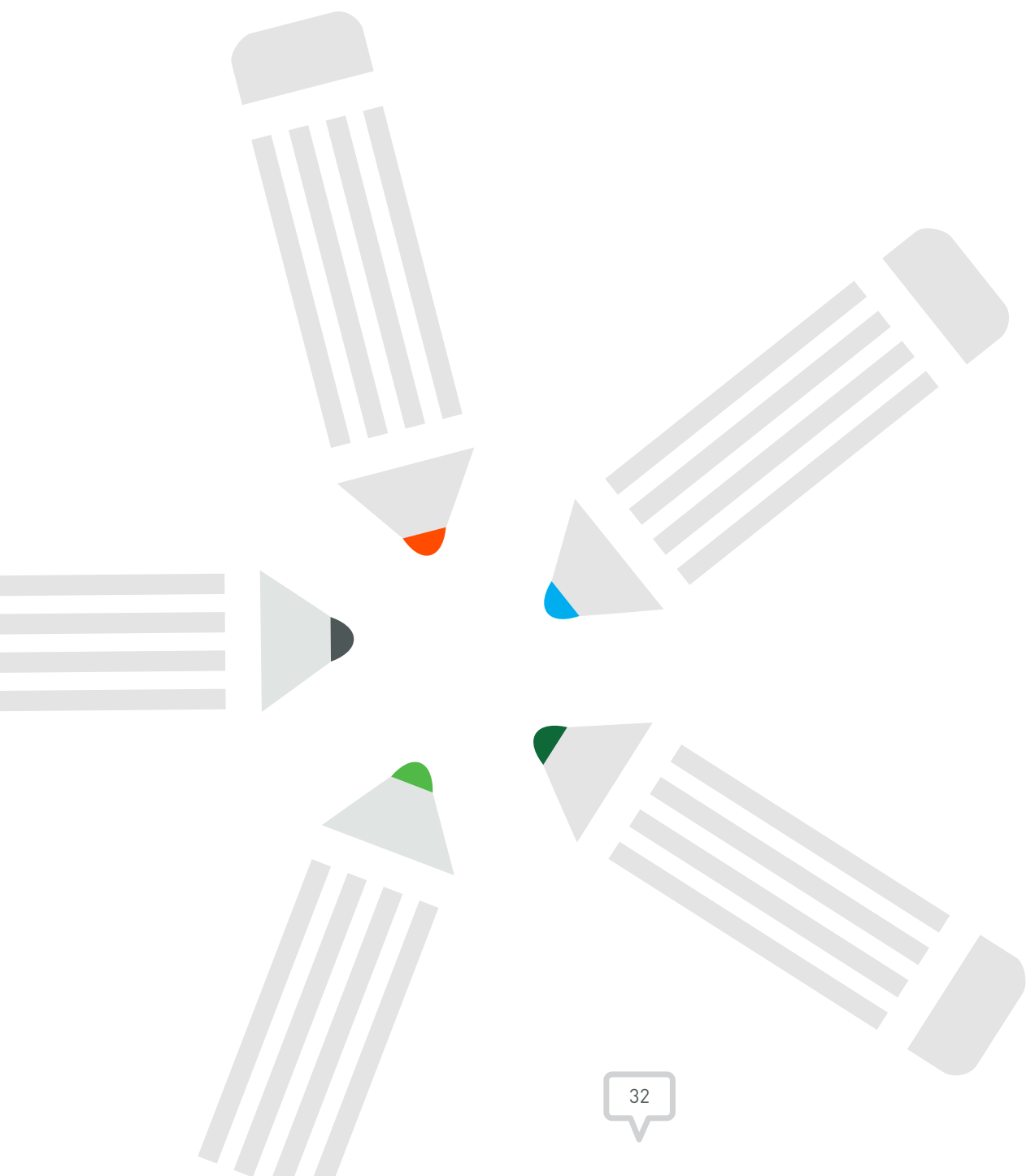
<https://miriadax.net/web/participacion-y-discapacidad-intelectual>

Qué duración tiene: 6 semanas.

Fechas aproximadas de realización: marzo 2019.

Formadores o tutores: Silvia y Olga.







Con la colaboración, para la mayoría de las acciones, de:



POR SOLIDARIDAD
OTROS FINES DE INTERÉS SOCIAL

